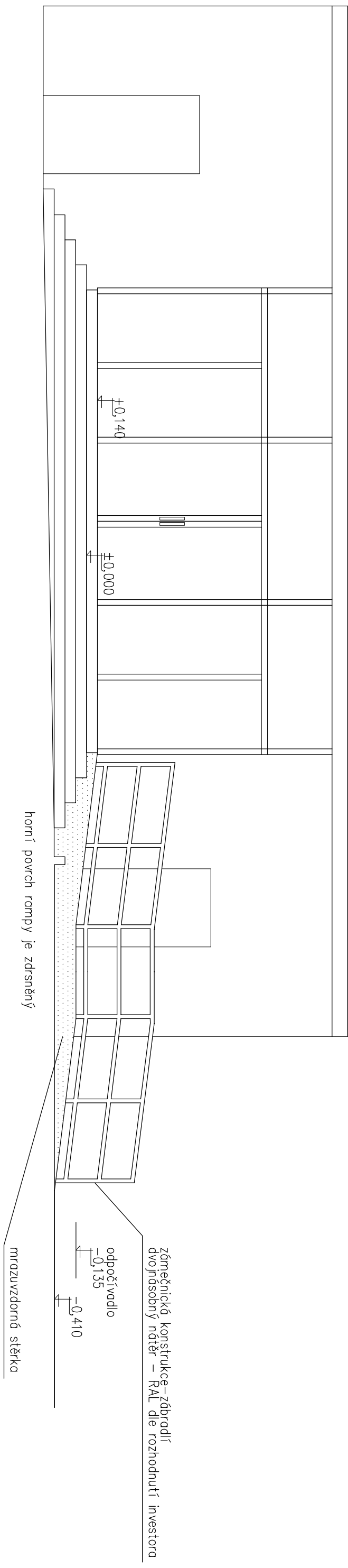
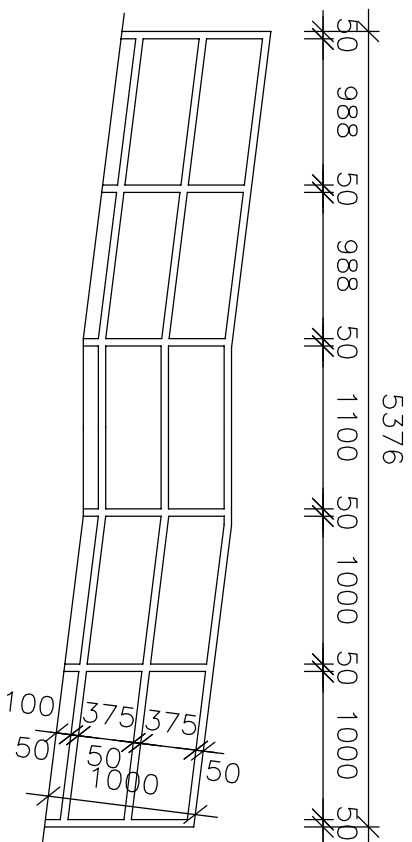


POHLED



ZÁBRADLÍ – 2ks



všechny prvky zábrodil jsou provedeny z ocelových trubek $\varnothing 50\text{mm}$ veškeré prvky jsou novým způsobem, celá konstrukce je natřena 2-násobným nátěrem na kovové konstrukce Zábrodil je k rampě přichyceno přes kotvení plechy $150/150/3\text{mm}$, uchycení plechů do rampy přes 4závitové tyče $\varnothing 10\text{mm}$, chemické kotvy a pohledové matice

STAVBA:		SOŠ A SOU, Kladno, Dubská			
MÍSTO STAVBY:	DUBSKÁ 967, 272 03 KLADNO	STUPEŇ:	DPS		
STAVEBNÍK:	SOŠ A SOU, Kladno, Dubská 967, Kladno	DATUM:	08/2016		
ZODP. PROJEKTANT:	Ing. Jan Zaorál, Soumarská 14, Praha 10	MĚŘÍTKO:	1 : 50		
ČÁST:	D.1.1 – ARCHITEKT. A STAVEBNĚ TECHNICKÉ ŘEŠENÍ	DÍL:	D.1.1.1		
OBSAH	SO1 – VENKOVNÍ RAMPA POHLED, ZÁBRADLÍ			Č.PŘÍLOHY	05